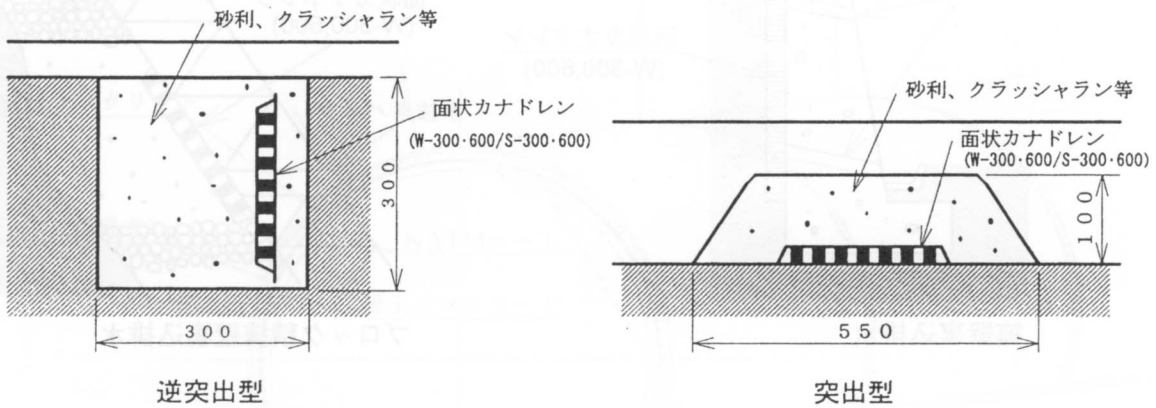
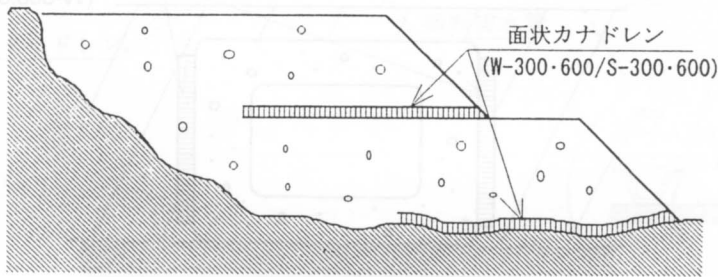


4. 施工

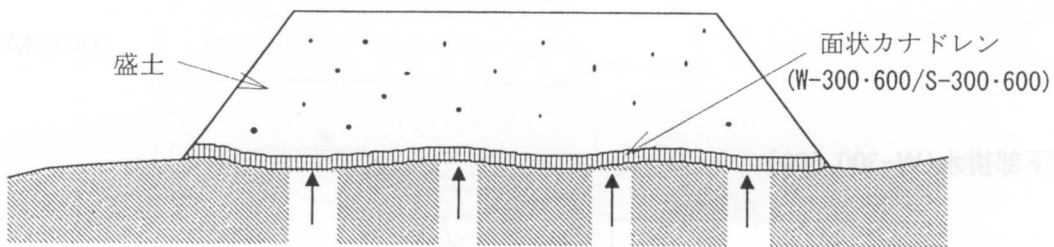
1) グランド排水(W-300, 600/S-300, 600)



2) 盛土内排水(W-300, 600/S-300, 600)

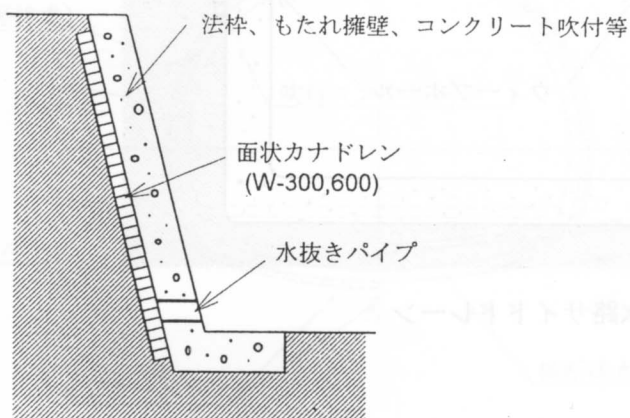


盛土内水平排水

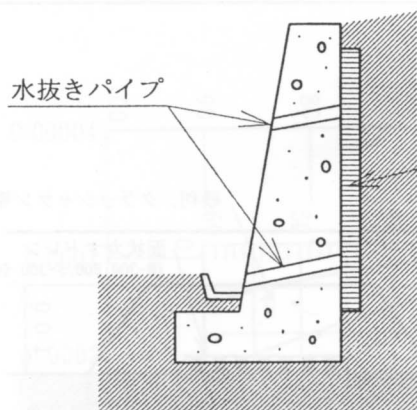


軟弱地盤の圧密排水

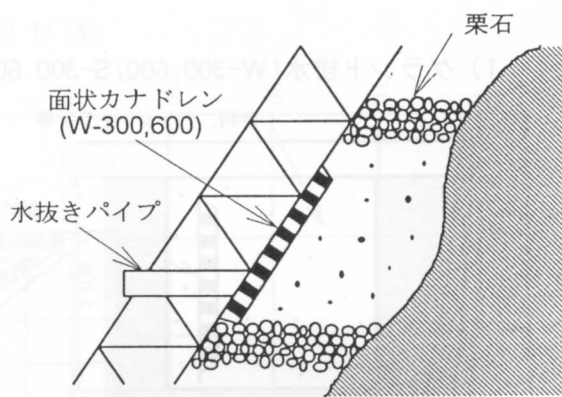
3) 法面排水(W-300, 600)



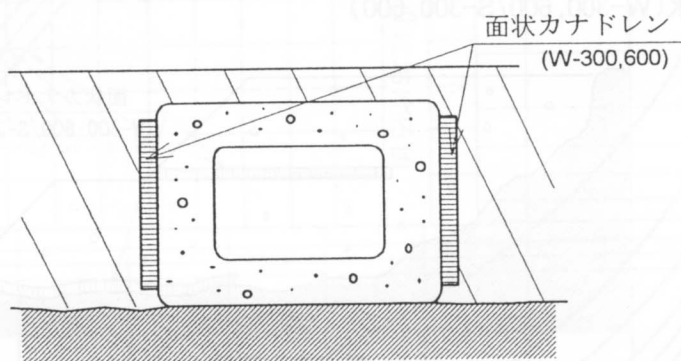
4) 構造物裏込排水(W-300, 600)



擁壁裏込排水

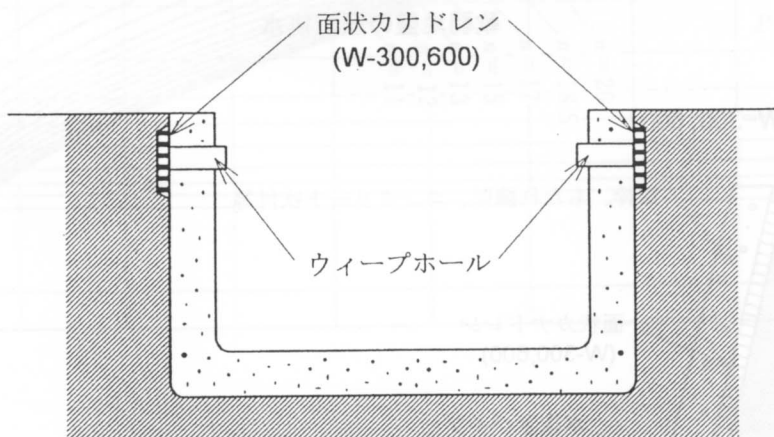


ブロック積擁壁裏込排水



カルバート裏込排水

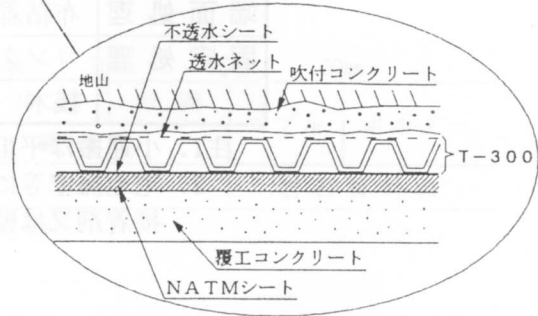
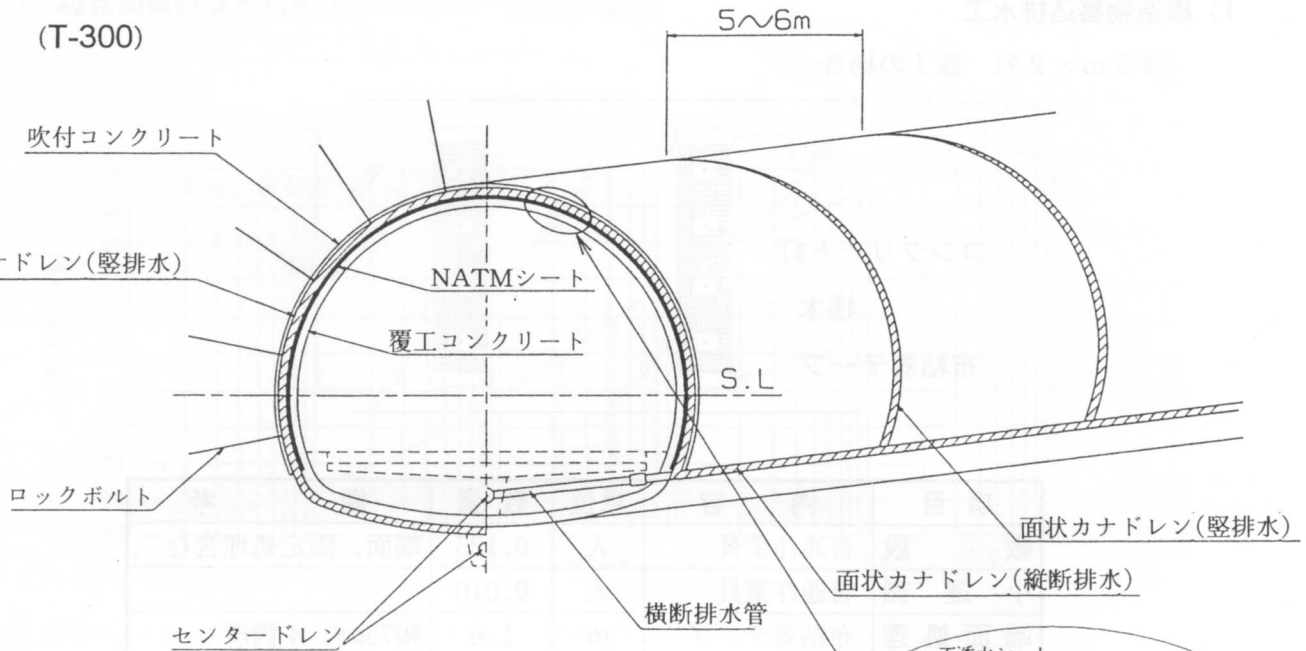
5) 構造物下部排水(W-300, 600)



水路サイドドレーン

6) トンネル裏面排水(NATM、及びモルタル吹き付け用)

(T-300)



(TM-300)

